

01A

BUGETUL PE TITLURI DE CHELTUIELI, ARTICOLE, ALINATE, PE ANUL 2019

Titlu de cheltuieli	Articol	Alina	1	2	3	4	5	6	7	8	9	10	11	12	13	14	15	16	17		
Total Cheltuieli																					
1	65		6,415,148	1,412,277	2,023,323	1,717,286														1,262,262	
2	65		6,415,148	1,412,277	2,023,323	1,717,286															1,262,262
3	65	10	6,262,145	1,395,067	1,924,054	1,699,565															1,243,459
PERSONAL																					
4	65	10.01	5,957,435	1,364,369	1,721,720	1,662,209															1,209,137
5	65	10.01.01	4,723,473	1,070,693	1,343,252	1,411,629															897,899
6	65	10.01.06	417,084	109,919	98,402	127,936															80,827
7	65	10.01.11	582,299	146,538	200,971	95,573															139,217
8	65	10.01.17	209,588	37,219	64,264	24,902															83,203
9	65	10.01.30	24,991	0	14,831	2,169															7,991
10	65	10.02	102,950	0	100,050	0															2,900
11	65	10.02.06	102,950	0	100,050	0															2,900
12	65	10.03	201,760	30,698	102,284	37,356															31,422
13	65	10.03.01	57,131	0	53,232	3,899															0
14	65	10.03.02	1,357	0	844	513															0
15	65	10.03.03	14,112	0	13,207	905															0
16	65	10.03.04	31	0	0	31															0
17	65	10.03.06	2,307	0	2,159	148															0

18	Contributia asiguratorie pentru munca	65	10.03.07	126.822	30.698	32.842	31.860	11.422
19	TITLU XI ALTE CHELTUIELI	65	59	153.003	17.210	99.269	17.721	18.803
20	Despagubiri civile	65	59.17	81.548	0	81.548	0	0
21	Despagubiri civile	65	59.17.00	81.548	0	81.548	0	0
22	Sume aferente persoanelor cu handicap neincadrate	65	59.40	71.455	17.210	17.721	17.721	18.803
23	Sume aferente persoanelor cu handicap neincadrate	65	59.40.00	71.455	17.210	17.721	17.721	18.803

INSPECTOR SOC

CONTABIL SEP

Colegiul National Elena Cuza Bucuresti

01A

BUGETUL PE TITLURI DE CHELTUIELI, ARTICOLE, ALINIATE, PE ANUL 2019

1	Total Cheltuieli		6.415.148	1.412.277	2.023.323	1.717.286	1.262.262		
2	Invatamant	65	6.415.148	1.412.277	2.023.323	1.717.286	1.262.262		
3	Invatamant prescolar si primar	65.03	985.726	225.635	264.711	286.437	208.943		
4	Invatamant primar	65.03.02	985.726	225.635	264.711	286.437	208.943		
5	TITLUL I CHELTUIELI DE PERSONAL	10	964.601	221.573	251.621	283.858	207.549		
6	Cheltuieli salariale in bani	65.03.02	927.909	216.690	230.485	278.104	202.630		
7	Salarii de baza	65.03.02	792.106	186.250	191.477	247.569	166.810		
8	Alte sporuri	65.03.02	88.450	23.309	25.848	23.309	15.984		
9	Fond aferent platii cu ora	65.03.02	12.616	2.147	3.018	1.491	5.960		
10	Indemnizatii de hrana	65.03.02	30.480	4.984	10.142	3.735	11.619		
11	Alte drepturi salariale in bani	65.03.02	4.257	0	0	2.000	2.257		
12	Cheltuieli salariale in natura	65.03.02	15.950	0	15.950	0	0		
13	Vouchere de vacanta	65.03.02	15.950	0	15.950	0	0		
14	Contributii	65.03.02	20.742	4.883	5.186	5.754	4.919		
15	Contributii de asigurari sociale de stat	65.03.02	480	0	0	480	0		
16	Contributii de asigurari de somaj	65.03.02	11	0	0	11	0		
17	Contributii de asigurari sociale de sanatate	65.03.02	120	0	0	120	0		
18	Contributii pentru pensii de invaliditate	65.03.02	4	0	0	4	0		

19	Contributii pentru concedii si indemnizatii	65.03.02	10.03.06	20	0	0	20	0
20	Contributia asiguratorie pentru munca	65.03.02	10.03.07	20.107	4.883	5.186	5.119	4.919
21	TITLU XI ALTE CHELTUIELI	65.03.02	59	21.125	4.062	13.090	2.579	1.394
22	Despagubiri civile	65.03.02	59.17	8.908	0	8.908	0	0
23	Despagubiri civile	65.03.02	59.17.00	8.908	0	8.908	0	0
24	Sume aferente persoanelor cu handicap neincadrate	65.03.02	59.40	12.217	4.062	4.182	2.579	1.394
25	Sume aferente persoanelor cu handicap neincadrate	65.03.02	59.40.00	12.217	4.062	4.182	2.579	1.394
26	Invatamant secundar	65.04		5.429.422	1.186.642	1.758.612	1.430.849	1.053.319
27	Invatamant secundar inferior	65.04.01		848.980	180.454	219.309	203.492	245.725
28	TITLUL I CHELTUIELI DE PERSONAL	65.04.01	10	830.028	176.072	208.994	200.741	244.221
29	Cheltuieli salariale in bani	65.04.01	10.01	799.174	172.206	191.763	196.716	238.489
30	Salarii de baza	65.04.01	10.01.01	562.640	123.373	125.267	164.827	149.173
31	Alte sporuri	65.04.01	10.01.06	43.842	10.521	8.875	13.219	11.227
32	Fond aferent platii cu ora	65.04.01	10.01.11	157.042	33.969	44.357	15.654	63.062
33	Indemnizatii de hrana	65.04.01	10.01.17	26.948	4.343	7.328	2.952	12.325
34	Alte drepturi salariale in bani	65.04.01	10.01.30	8.702	0	5.936	64	2.702
35	Cheltuieli salariale in natura	65.04.01	10.02	13.050	0	13.050	0	0
36	Vouchere de vacanta	65.04.01	10.02.06	13.050	0	13.050	0	0
37	Contributii	65.04.01	10.03	17.804	3.866	4.181	4.025	5.732
38	Contributii de asigurari sociale de stat	65.04.01	10.03.01	65	0	0	65	0
39	Contributii de asigurari de somaj	65.04.01	10.03.02	2	0	0	2	0
40	Contributii de asigurari sociale de sanatate	65.04.01	10.03.03	16	0	0	16	0

41	Contributii de asigurari pentru accidente de munca si boli profesionale	65.04.01	10.03.04	3	0	0	0	3	0
42	Contributii pentru concedii si indemnizatii	65.04.01	10.03.06	3	0	0	0	3	0
43	Contributia asiguratorie pentru munca	65.04.01	10.03.07	17.715	3.866	4.181		3.936	5.712
44	TITLU XI ALTE CHELTUIELI	65.04.01	59	18.952	4.382	10.315		2.751	1.504
45	Despagubiri civile	65.04.01	59.17	5.803	0	5.803		0	0
46	Despagubiri civile	65.04.01	59.17.00	5.803	0	5.803		0	0
47	Sume aferente persoanelor cu handicap neincadrate	65.04.01	59.40	13.149	4.382	4.512		2.751	1.504
48	Sume aferente persoanelor cu handicap neincadrate	65.04.01	59.40.00	13.149	4.382	4.512		2.751	1.504
49	Invatamant secundar superior	65.04.02		4.580.442	1.006.188	1.539.303		1.227.357	807.594
50	TITLUL I CHELTUIELI DE PERSONAL	65.04.02	10	4.467.516	997.422	1.463.439		1.214.966	791.689
51	Cheltuieli salariale in bani	65.04.02	10.01	4.230.352	975.473	1.299.472		1.187.389	768.018
52	Salarii de baza	65.04.02	10.01.01	3.368.727	761.070	1.026.508		999.233	581.916
53	Alte sporuri	65.04.02	10.01.06	284.792	76.089	63.679		91.408	53.616
54	Fond aferent platii cu ora	65.04.02	10.01.11	412.641	110.422	153.596		78.428	70.195
55	Indemnizatii de hrana	65.04.02	10.01.17	152.160	27.892	46.794		18.215	59.259
56	Alte drepturi salariale in bani	65.04.02	10.01.30	12.032	0	8.895		105	3.032
57	Cheltuieli salariale in natura	65.04.02	10.02	73.950	0	71.050		0	2.900
58	Vouchere de vacanta	65.04.02	10.02.06	73.950	0	71.050		0	2.900
59	Contributii	65.04.02	10.03	163.214	21.949	92.917		27.577	20.771
60	Contributii de asigurari sociale de stat	65.04.02	10.03.01	56.586	0	53.232		3.354	0
61	Contributii de asigurari de somaj	65.04.02	10.03.02	1.344	0	844		500	0
62	Contributii de sanatate sociale	65.04.02	10.03.03	13.976	0	13.207		769	0

63	Contributii de asigurari pentru accidente de munca si boli profesionale	65.04.02	10.03.04	24	0	0	24	0
64	Contributii pentru concedii si indemnizatii	65.04.02	10.03.06	2.284	0	2.159	125	0
65	Contributia asiguratorie pentru munca	65.04.02	10.03.07	89.000	21.949	23.475	22.805	20.771
66	TITLU XI ALTE CHELTUIELI	65.04.02	59	112.926	8.766	75.864	12.391	15.905
67	Despagubiri civile	65.04.02	59.17	66.837	0	66.837	0	0
68	Despagubiri civile	65.04.02	59.17.00	66.837	0	66.837	0	0
69	Sume aferente persoanelor cu handicap netincadrate	65.04.02	59.40	46.089	8.766	9.027	12.391	15.905
70	Sume aferente persoanelor cu handicap netincadrate	65.04.02	59.40.00	46.089	8.766	9.027	12.391	15.905

INSPECTOR SAO

CONTABIL SAO

EXPIRĂ BUG.

BUGETUL DE VENITURI, la data de 05.12.2019

02.Colegiul Național Elena Cuza - 4340358

Paroana 19.12.2019

Denumirea indicatorilor	Cod indicator	Buget 2019	Trimestrul - I -	Trimestrul - II -	Trimestrul - III -	Trimestrul - IV -	Estimare 2020	Estimare 2021	Estimare 2022
VENITURI TOTAL:		419	54	31	31	303	419	418	419
Venituri din proprietate	30	365	17	24	31	293	365	365	365
Venituri din concesiuni și inchirieri	30.05	365	17	24	31	293	365	365	365
Alte venituri din concesiuni și inchirieri de către instituțiile publice	30.05.30	365	17	24	31	293	365	365	365
Venituri din prestări de servicii și alte activități	33	41	24	7	7	10	41	41	41
Taxe și alte venituri în învățământ	33.05	41	24	7	7	10	41	41	41
Taxe și alte venituri în învățământ	33.05	41	24	7	7	10	41	41	41
Incassari din rambursarea împrumuturilor acordate	40	13	13				13	13	13
Suma utilizată din exercițiul anului precedent pentru activitatea curentă	40.15	13	13				13	13	13
Secțiunea de funcționare	40.15.01	13	13				13	13	13

DIRECTOR

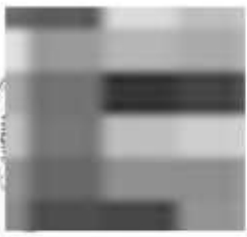
SEF SERVICIU



BUGETUL DE CHELTUIELI, la data de 05.12.2019
02.Colegiul Național Elena Cuza - 4346358

Denumirea indicatorilor	Cod indicator	Buget 2019	Plati restante	Trimestrul - I -	Trimestrul - II -	Trimestrul - III -	Trimestrul - IV -	Estimare 2020	Estimare 2021	Estimare 2022
CHELTUIELI TOTAL:		419		54	31	31	303	419	419	419
SECTIUNEA DE FUNCTIONARE		419		54	31	31	303	419	419	419
Cheltuii curente (01+10+20+30+40+60+51+56+57+59+65)		419		54	31	31	303	419	419	419
Bunuri si servicii	20	419		54	31	31	303	419	419	419
Bunuri si servicii	20.01	272		38	16	16	203	272	272	272
Furnizori de birou	20.01.01	13		3			10	13	13	13
Materiale pentru curatenie	20.01.02	12		1			11	12	12	12
Incalzire, iluminat si forta motrica	20.01.03	11					11	11	11	11
Apa caldă si salubritate	20.01.04	7					7	7	7	7
Posta, telecomunicatii, radio, tv, internet	20.01.08	33		5	3	3	20	33	33	33
Alte bunuri si servicii pentru entitate si functionare	20.01.30	196		28	13	10	144	196	196	196
Medicamente si materiale sanitare	20.04	5		5			5	5	5	5
Medicamente	20.04.01	5		5			5	5	5	5
Bunuri de natura obiectelor de inventar	20.05	13		1			11	13	13	13
Alte obiecte de inventar	20.05.30	13		1			11	13	13	13
Deplasari, deplasari, transferari	20.06	12		3	2	1	6	12	12	12
Deplasari interne, deplasari, transferari	20.06.01	12		3	2	1	6	12	12	12
Carti, publicatii si materiale documentare	20.11	13		1	4	1	6	13	13	13
Carti, publicatii si materiale documentare	20.11	13		1	4	1	6	13	13	13
Pregatire profesionala	20.13	30					30	30	30	30
Pregatire profesionala	20.13	30					30	30	30	30
Alte cheltuieli	20.30	74		12	9	13	40	74	74	74
Alte cheltuieli cu bunuri si servicii	20.30.30	74		12	9	13	40	74	74	74

SEF SERVICIU

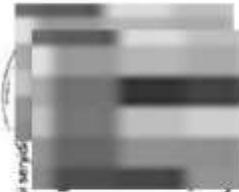
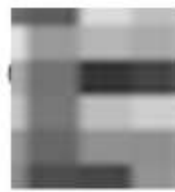


BUGETUL DE CHELTUIELI, la data de 05.12.2019
 02 Colegiul Național Elena Cuza - 4340358

65.10.03.02 - BL - E - 65.10.03.02 Investamant primar

Denumirea indicatorilor	Cod indicator	Buget 2019	Plati restante	Trimestrul				Estimare 2020	Estimare 2021	Estimare 2022
				- I -	- II -	- III -	- IV -			
CHELTUIELI TOTAL:		107		5	5	5	89	107	107	107
SECTIUNEA DE FUNCTIONARE		107		6	5	5	89	107	107	107
Cheltuieli curente (01+10+20+40+50+51+55+57+59+65)		107		6	5	5	89	107	107	107
Bunuri si servicii	20	107		6	5	5	89	107	107	107
Bunuri si servicii	20.01	87		4	2	3	68	87	87	87
Furnicuri de birou	20.01.01	5		1			4	5	5	5
Materiale pentru curatenie	20.01.02	4		1			3	4	4	4
Incaltzi, sumari si folii motrice	20.01.03	4					4	4	4	4
Alte servii si salariale	20.01.04	2					2	2	2	2
Posta, telecomunicatii, radio, tv, internet	20.01.08	8		1	1	1	5	8	8	8
Alte bunuri si servicii pentru intretinere si functionare	20.01.30	44		1	1	2	40	44	44	44
Medicamente si materiale sanitare	20.04	1					1	1	1	1
Medicamente	20.04.01	1					1	1	1	1
Bunuri de natura obiectelor de inventar	20.05	3					3	3	3	3
Alte obiecte de inventar	20.05.30	3					3	3	3	3
Deplasari, deplasari, transferari	20.06	4		1			3	4	4	4
Deplasari interne, deplasari, transferari	20.06.01	4		1			3	4	4	4
Carti, publicatii si materiale documentare	20.11	4			1		3	4	4	4
Carti, publicatii si materiale documentare	20.11.11	4			1		3	4	4	4
Pregatire profesionala	20.13	10					10	10	10	10
Pregatire profesionala	20.13.10	10					10	10	10	10
Alte cheltuieli	20.39	18		3	2	2	11	18	18	18
Alte cheltuieli cu bunuri si servicii	20.39.30	16		3	2	2	11	16	16	16

SEF SERVICIU



BUGETUL DE CHELTUIELI, la data de 05.12.2019

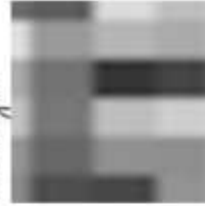
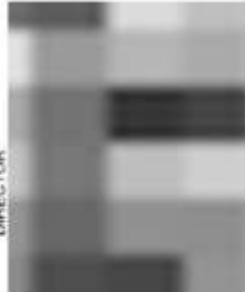
02.Colegiul National Elena Cuza - 4340358

65.10.04.01 - BL - E - 65.10.04.01 Invalitament secundar inferior

Denumirea indicatorilor	Cod indicator	Buget 2019	Piul restante	Trimestrul - I -	Trimestrul - II -	Trimestrul - III -	Trimestrul - IV -	Estimare 2020	Estimare 2021	Estimare 2022
CHELTUIELI TOTAL:		95		8	6	13	68	95	95	95
SECTIONEA DE FUNCTIONARE		95		8	6	13	68	95	95	95
Cheltuieli curente (01=10+20+30+40+50+51+55+57+59+65)		95		8	6	13	68	95	95	95
Bunuri si servicii	20	95		8	6	13	68	95	95	95
Bunuri si servicii	20.01	95		4	2	7	46	95	95	95
Furnicuri de birou	20.01.01	4		1			3	4	4	4
Materiale pentru curatenie	20.01.02	4					4	4	4	4
Incalzire, iluminat si forta motrica	20.01.03	3					3	3	3	3
Apa, cald si salubritate	20.01.04	2					2	2	2	2
Posta, telecomunicatii, radio, tv, internet	20.01.09	7		2	1	1	3	7	7	7
Alte bunuri si servicii pentru intretinere si functionare	20.01.30	98		1	1	6	30	36	36	36
Medicamente si materiale sanitare	20.04	2					2	2	2	2
Medicamente	20.04.01	2					2	2	2	2
Bunuri de natura obiectelor de inventar	20.05	3				1	2	2	2	2
Alte obiecte de inventar	20.05.30	3				1	2	2	2	2
Deplasari, deplasari, transferari	20.06	4		1	1		2	4	4	4
Deplasari interne, deplasari, transferari	20.06.01	4		1	1		2	4	4	4
Carti, publicatii si materiale documentare	20.11	4				1	2	4	4	4
Carti, publicatii si materiale documentare	20.11.11	4				1	2	4	4	4
Pregatire profesionala	20.13	5					5	5	5	5
Programi profesionale	20.13.13	5					5	5	5	5
Alte cheltuieli	20.20	19		3	2	4	10	19	19	19
Alte cheltuieli cu bunuri si servicii	20.20.30	19		3	2	4	10	19	19	19

DIRECTOR

SEF SERVICIU



BUGETUL DE CHELTUIELI, la data de 05.12.2019

02 Colegiul Național Elena Cuza - 4340358

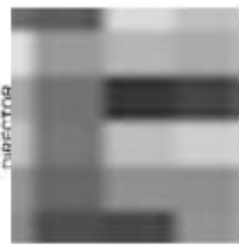
65.10.04.02 : BL - E - 65.10.04.02 Invatamant secundar superior

Denumirea indicatorilor	Cod indicator	Buget 2019	Plati restante	Trimestrul - I -	Trimestrul - II -	Trimestrul - III -	Trimestrul - IV -	Estimare 2020	Estimare 2021	Estimare 2022
CHELTUIELI TOTAL:		217		38	20	13	148	217	217	217
SECTIUNEA DE FUNCTIONARE		217		38	20	13	148	217	217	217
Cheltuieli curente (01+10+20+30+40+50+51+55+57+59+65)		217		38	20	13	148	217	217	217
Bunuri si servicii	30	217		38	20	13	148	217	217	217
Bunuri si servicii	20.01	147		20	12	8	100	147	147	147
Furnituri de birou	20.01.01	4		1			3	4	4	4
Materiale pentru curatenie	20.01.02	4					4	4	4	4
Incalziri, iluminat si forta motrice	20.01.03	4					4	4	4	4
Apa, canalizati si salubitate	20.01.04	3					3	3	3	3
Poste, telecomunicatii, radio, tv, internet	20.01.06	18		2	1	3	12	18	18	18
Alte bunuri si servicii pentru intretinere si functionare	20.01.30	114		27	11	2	74	114	114	114
Medicamente si materiale sanitare	20.04	2					2	2	2	2
Medicamente	20.04.01	2					2	2	2	2
Bunuri de natura obiectelor de inventar	20.05	7		1			6	7	7	7
Alte obiecte de inventar	20.05.30	7		1			6	7	7	7
Deplasari, deplasari, transferari	20.06	4		1	1	1	4	4	4	4
Deplasari interne, deplasari, transferari	20.06.01	4		1	1	1	4	4	4	4
Carti, publicatii si materiale documentare	20.11	5			2		3	5	5	5
Carti, publicatii si materiale documentare	20.11	5			2		3	5	5	5
Pregatire profesionala	20.13	15					15	15	15	15
Pregatire profesionala	20.13	15					15	15	15	15
Alte cheltuieli	20.30	37		6	5	7	19	37	37	37
Alte cheltuieli cu bunuri si servicii	20.30.30	37		6	5	7	19	37	37	37

SEF SERVICIU



SECRETAR



BUGETUL DE CHELTUIELI, la data de 12.12.2019
 02.Colegiul Național Elena Cuza - 4340358

CRAC
Seușoara N. 1. 2019

Denumirea indicatorilor	Cod indicator	Buget 2019	Piuli restante	Trimestrul - I -	Trimestrul - II -	Trimestrul - III -	Trimestrul - IV -	Estimare 2020	Estimare 2021	Estimare 2022
CHELTUIELI TOTAL:		2.446	328	509	455	830	851	2.645	2.648	2.648
SECȚIUNEA DE FUNCȚIONARE										
Cheltuieli curente (01=10+20+30+40+50+51+55+57+59+65)		2.565	317	508	433	830	793	2.565	2.565	2.565
Bunuri și servicii	20	2.565	317	508	433	830	793	2.565	2.565	2.565
Bunuri și servicii	20.01	1.587	317	272	431	350	534	1.587	1.587	1.587
Furnizori de lucru	20.01.01	1.096	282	236	306	208	266	1.096	1.096	1.096
Materiale pentru curățenie	20.01.02	18	9	8	8	5	5	18	18	18
Incalzire, iluminat și forță motrică	20.01.03	18	4	4	8	5	5	18	18	18
Apă caldă și caldă-încălzire	20.01.04	272	46	50	123	59	40	272	272	272
Alte bunuri și servicii pentru întreținere și funcționare	20.01.30	60	8	19	15	16	16	60	60	60
Reparații curente	20.02	722	715	159	240	123	200	722	722	722
Reparații curente	20.02	342				143	201	342	342	342
Bunuri de natură obiectelor de inventar	20.05	30	35	36		141		30	30	30
Alte obiecte de inventar	20.05.30	30		36				30	30	30
Deplasări, deplasări, transferuri	20.06	90	35	36			34	90	90	90
Deplasări externe, deplasări, transferuri	20.06.01	45			45		34	45	45	45
Deplasări în străinătate	20.06.02	3			3			3	3	3
Programe profesionale	20.13	42			42			42	42	42
Programe profesionale	20.13	14						14	14	14
Asistență socială	57	14						14	14	14
Ajutoare sociale	57.02	8			2			8	8	8
Ajutoare sociale în numerar	57.02.01	8			2			8	8	8
Alte cheltuieli	58	8			2			8	8	8
Burse	58.01	970		237		476	287	970	970	970
Burse	58.01	970		237		476	287	970	970	970
SECȚIUNEA DE DEZVOLTARE										
Cheltuieli de capital (70=71+72+75)		970	11	237		476	257	970	970	970
Active nefinanciare	71	80	11	22		476	58	80	80	80
Active fixe (inclusiv reparații capitale)	71.01	80	11	22		476	58	80	80	80
Imobil, aparatură fixă și alte active corporale	71.01.03	80	11	22		476	58	80	80	80
Alte active fixe	71.01.30	11	11	7		7	4	11	11	11
		59-		15		15	54	60	60	60

SEF SERVICIU

DIRECTOR

BUGETUL DE CHELTUIELI, la data de 12.12.2019

02.Colegiul National Elena Cuza - 4340358

65.02.03.02 - BL - A - 65.02.03.02 Invatamant primar

Denumirea indicatorilor	Cod Indicator	Buget 2019	Fluxi restante	Trimestrul				Trimestrul - IV -	Estimare 2020	Estimare 2021	Estimare 2022
				- I -	- II -	- III -	- IV -				
CHELTUIELI TOTAL:		421		71	81	97	162	421	421	421	
SECTIUNEA DE FUNCTIONARE											
Cheptuile curente (01+20+30+40+50+51+55+57+59+65)		396		70	89	97	138	396	396	396	
Bunuri si servicii	20	396		70	89	97	138	396	396	396	
Bunuri si servicii	20.01	357		70	88	85	123	367	387	357	
Furnizori de biou	20.01.01	260		61	68	64	66	260	260	260	
Materialie pentru curatenie	20.01.02	5		3		1	2	5	5	5	
Inchiriat, iluminat si forta motrice	20.01.03	4		1	2		2	4	4	4	
Apă, gaze si salubitate	20.01.04	65		13	27	13	11	65	65	65	
Alte bunuri si servicii pentru intretinere si functionare	20.01.30	15		2	4	3	4	15	15	15	
Reparatii curente	20.02	171		42	55	37	47	171	171	171	
Reparatii curente	20.02	76				31	45	76	76	76	
Bunuri de natura obiectelor de inventar	20.05	21		9		31	45	76	76	76	
Alte obiecte de inventar	20.05.30	21		9		31	45	76	76	76	
Asistenta sociala	57	4									
Ajutoare sociale	57.02	4			1	2	1	4	4	4	
Ajutoare sociale in numerar	57.02.01	4			1	2	1	4	4	4	
Alte cheltuieli	59	4			1	2	1	4	4	4	
Burse	59.01	35		10		10	15	35	35	35	
Burse	59.01	35		10		10	15	35	35	35	
SECTIUNEA DE DEZVOLTARE											
Cheptuile de capital (70+71+72+75)		25		2	2	2	23	25	25	25	
Active nefinanciare	71	25		2	2	2	23	25	25	25	
Active fixe (inclusiv reparatii capitale)	71.01	25		2	2	2	23	25	25	25	
Mobilier, aparatura scolara si alte active corporale	71.01.03	2		2	2	2	23	25	25	25	
Alte active fixe	71.01.30	23						2	2	2	

SEF SERVICIU

BUGETUL DE CHELTUIELI, la data de 12.12.2019
02.Colegiul Național Elena Cuza - 4340358

65.02.04.01 - BL - A - 65.02.04.01 Invațiament secundar inferior

Denumirea indicatorilor	Cod indicator	Buget 2019	Piați restante	Trimestrul - I -	Trimestrul - II -	Trimestrul - III -	Trimestrul - IV -	Estimare 2020	Estimare 2021	Estimare 2022
CHELTUIELI TOTAL:		906	71	144	119	253	290	566	908	906
SECTIUNEA DE FUNCTIONARE		873	68	144	101	353	375	873	873	873
Cheltuieli curente (01+10+30+40+50+51+55+57+59+65)		873	68	144	101	353	375	873	873	873
Bunuri si servicii	20.01	429	68	67	101	91	170	429	429	429
Bunuri de stoc	20.01.01	311	56	54	161	54	162	311	311	311
Materialie pentru curatenie	20.01.02	5	2	2		2	1	5	5	5
Incalzit, iluminat si forta motrica	20.01.03	77	11	12	32	15	18	77	77	77
Apă, canal si salubritate	20.01.04	18	2	5	4	4	5	18	18	18
Alte bunuri si servicii pentru intretinere si functionare	20.01.30	206	40	25	63	31	77	206	206	206
Reparatii curente	20.02	90	30			37	53	90	90	90
Reparatii curente	20.02	90	30			37	53	90	90	90
Bunuri de natura obiectelor de inventar	20.05	28	12	13			15	28	28	28
Alte obiecte de inventar	20.05.30	28	12	13			15	28	28	28
Alte cheltuieli	89	444		77			105	444	444	444
Burse	55.01	444		77			105	444	444	444
Burse	55.01	444		77			105	444	444	444
SECTIUNEA DE DEZVOLTARE										
Cheltuieli de capital (70+71+72+73)										
Active nefinanciare	71									
Active fixe (inclusiv reparatii capitale)	71.01									
Mobile, aparatura birou si alte active corporale	71.01.03	3	3	3	3	3	3	3	3	3
Alte active fixe	71.01.30	30			15		15	30	30	30

SEF SERVICIU



BUGETUL DE CHELTUIELI, la data de 12.12.2019
 02-Colegiul National Elena Cuza - 4340358
 65.02.04.02 - BL - A - 65.02.04.02 Invatamant secundar superior

Denumirea indicatorilor	Cod indicator	Buget 2019	Plati restante	Trimestrul				Estimare 2020	Estimare 2021	Estimare 2022
				- I -	II -	III -	IV -			
CHELTUIELI TOTAL:		1.318	185	294	245	360	359	1.318	1.318	1.318
SECTIUNEA DE FUNCTIONARE		1.296	179	294	243	380	379	1.296	1.296	1.296
Cheltuieli curente (01+10+20+30+40+50+51+55+57+59+65)		1.296	179	294	243	380	379	1.296	1.296	1.296
Bunuri si servicii	20	801	179	294	243	380	379	801	801	801
Bunuri si servicii	20.01	801	179	294	243	380	379	801	801	801
Furnizori de biou	20.01.01	801	179	294	243	380	379	801	801	801
Mententia pentru curatenie	20.01.02	801	179	294	243	380	379	801	801	801
Incalziri, lumina si forta motrica	20.01.03	801	179	294	243	380	379	801	801	801
Apa cald si caldura	20.01.04	801	179	294	243	380	379	801	801	801
Alte bunuri si servicii pentru intretinere si functionare	20.01.30	801	179	294	243	380	379	801	801	801
Reparatii curente	20.02	176	133	92	122	55	78	176	176	176
Reparatii curente	20.02	176	133	92	122	55	78	176	176	176
Bunuri de natura obiectelor de inventar	20.05	41	14	14	73	73	103	41	41	41
Alte obiecte de inventar	20.05.30	41	14	14	73	73	103	41	41	41
Depozitari, deplasari, transferari	20.06	45	14	14	45	27	27	45	45	45
Depozitari interne, deplasari, transferari	20.06.01	45	14	14	45	27	27	45	45	45
Depozitari in straineitati	20.06.02	45	14	14	45	27	27	45	45	45
Regatire profesionala	20.13	14	14	14	42	3	3	14	14	14
Regatire profesionala	20.13	14	14	14	42	3	3	14	14	14
Asistenta sociala	57	4	4	4	4	4	4	4	4	4
Jutoare sociale	57.02	4	4	4	4	4	4	4	4	4
Unuare sociale in numerar	57.02.01	4	4	4	4	4	4	4	4	4
Ne cheltuieli	59	491	150	150	204	204	137	491	491	491
Ime	59.01	491	150	150	204	204	137	491	491	491
Ime	59.01	491	150	150	204	204	137	491	491	491
CTIUNEA DE DEZVOLTARE		22	6	6	6	6	6	22	22	22
Imuile de capital (70+71+72+75)		22	6	6	6	6	6	22	22	22
Ime nefinanciare	71	22	6	6	6	6	6	22	22	22
Ime fixe (inclusiv reparatii capitale)	71.01	22	6	6	6	6	6	22	22	22
Ime fixe (inclusiv reparatii capitale)	71.01.03	22	6	6	6	6	6	22	22	22
Ime fixe (inclusiv reparatii capitale)	71.01.30	22	6	6	6	6	6	22	22	22
Ime fixe (inclusiv reparatii capitale)	71.01.30	22	6	6	6	6	6	22	22	22

SEF SERVICIU,

